



**LIETUVOS TELEFONINIŲ  
PSICHOLOGINĖS PAGALBOS  
TARNYBŲ ASOCIACIJA**

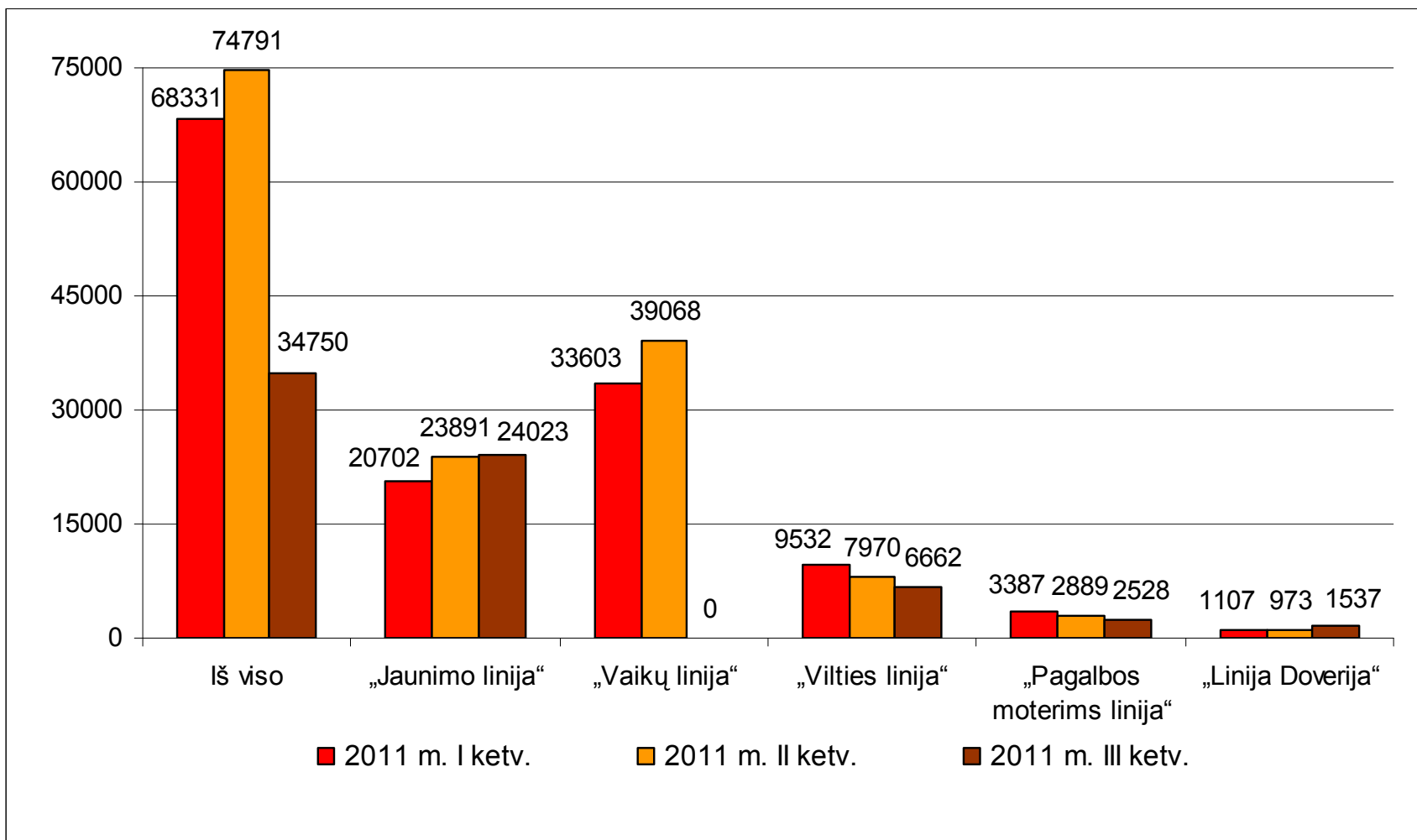
# 2011 m. III ketv. statistika

*Parengė LTPPTA administratorė Jolanta Jarmolovičiūtė,  
867528136, [info@klausau.lt](mailto:info@klausau.lt)*



**LIETUVOS TELEFONINIŲ  
PSICHOLOGINĖS PAGALBOS  
TARNYBŲ ASOCIACIJA**

# Atsiliepti skambučiai (pagal linijas)



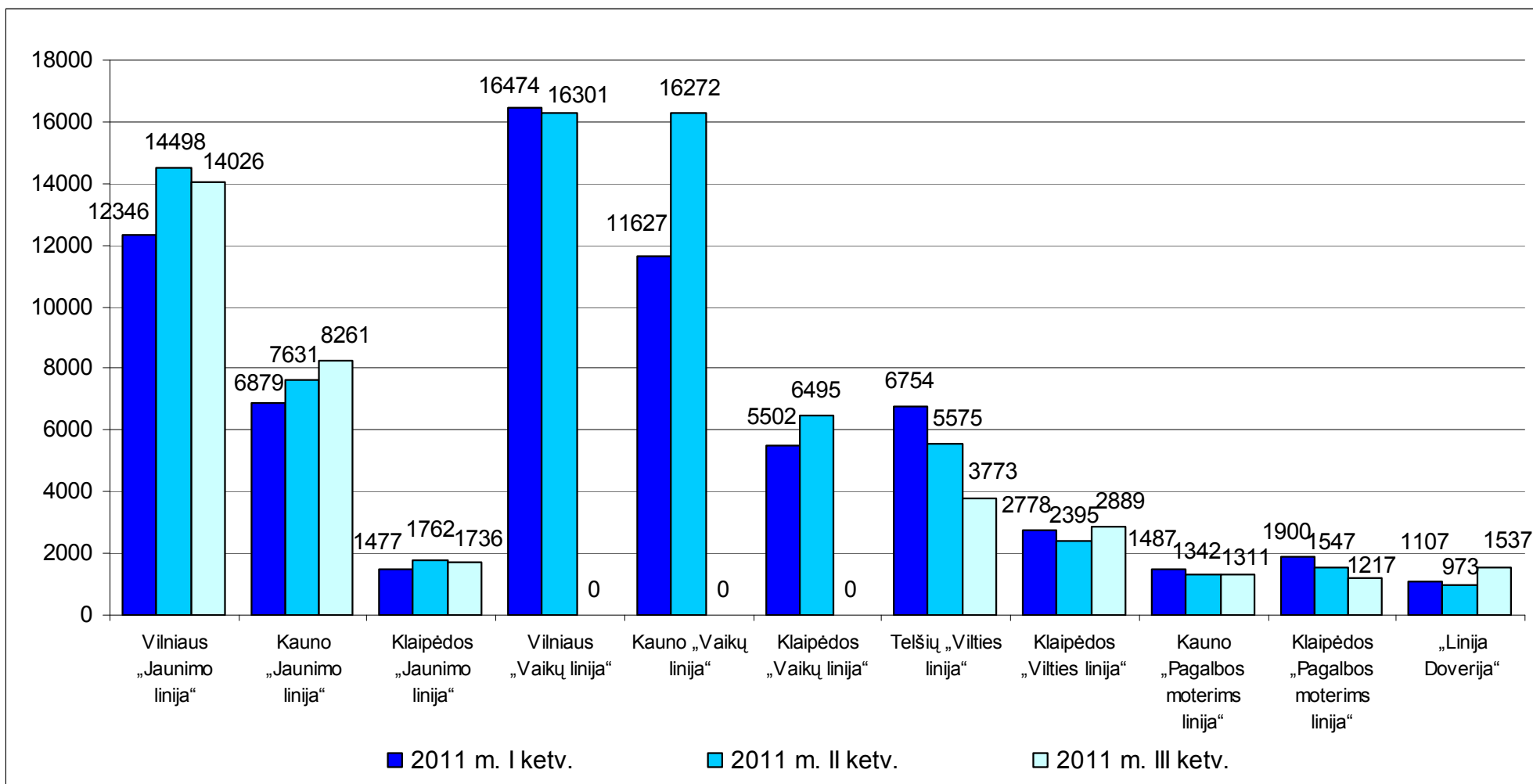
% visų per III ketv. atsilieptų skambučių	69,1%	-	19,2%	7,3%	4,4%
---	-------	---	-------	------	------

*Pastaba: „Vaikų linijos“ duomenys bus atnaujinti artimiausiu metu.*



**LIETUVOS TELEFONINIŲ  
PSICHOLOGINĖS PAGALBOS  
TARNYBŲ ASOCIACIJA**

# Atsiliepti skambučiai (pagal tarnybas)



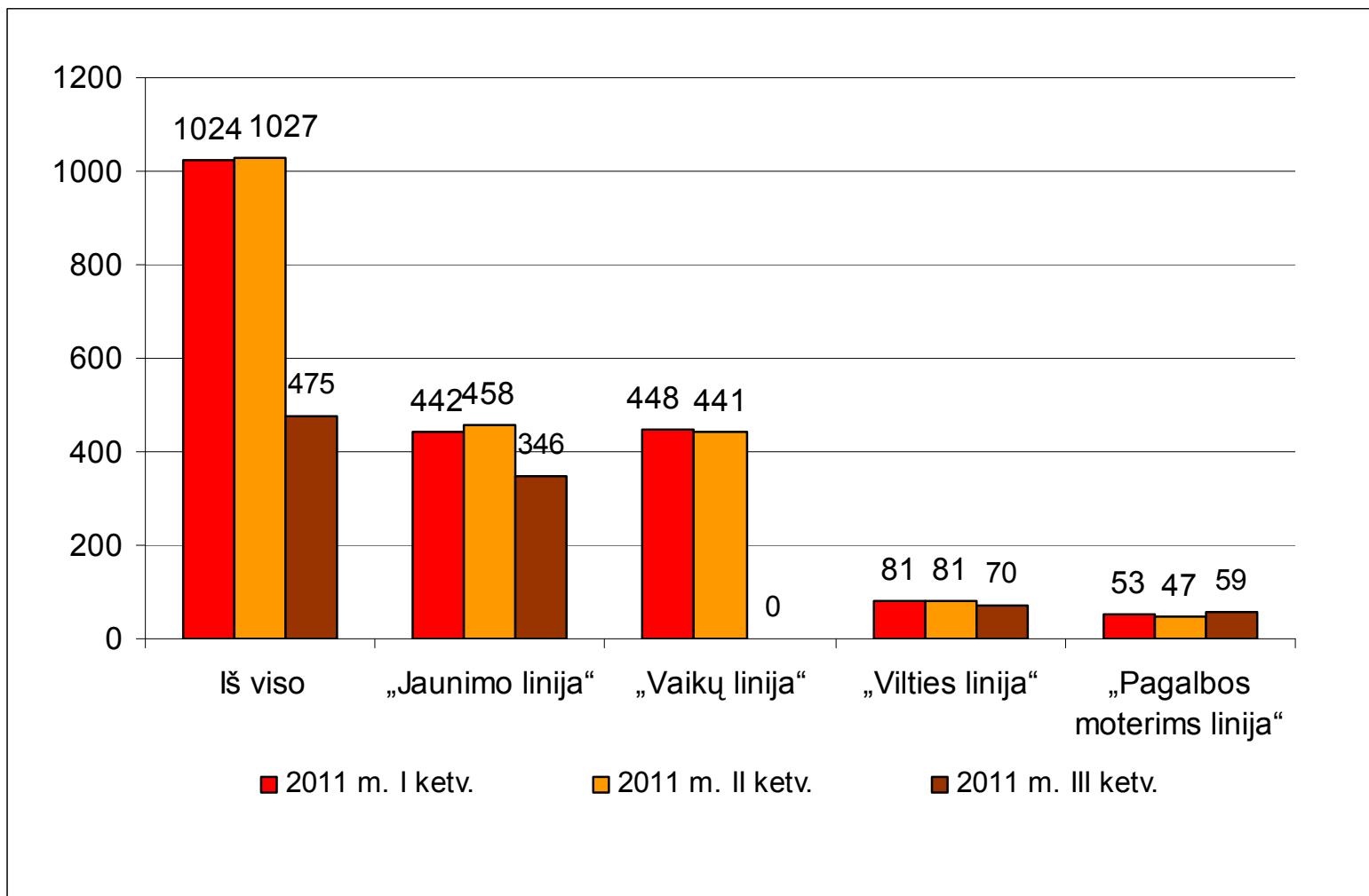
% visų atsilieptų skambučių	40,4%	23,8%	5,0%	-	-	-	10,9%	8,3%	3,8%	3,5%	4,4%
-----------------------------	-------	-------	------	---	---	---	-------	------	------	------	------

*Pastaba: „Vaikų linijos“ duomenys bus atnaujinti artimiausiu metu.*



**LIETUVOS TELEFONINIŲ  
PSICHOLOGINĖS PAGALBOS  
TARNYBŲ ASOCIACIJA**

# Atrašyti laiškai (pagal linijas)



% visų atrašytų laiškų

72,8%

-

14,7%

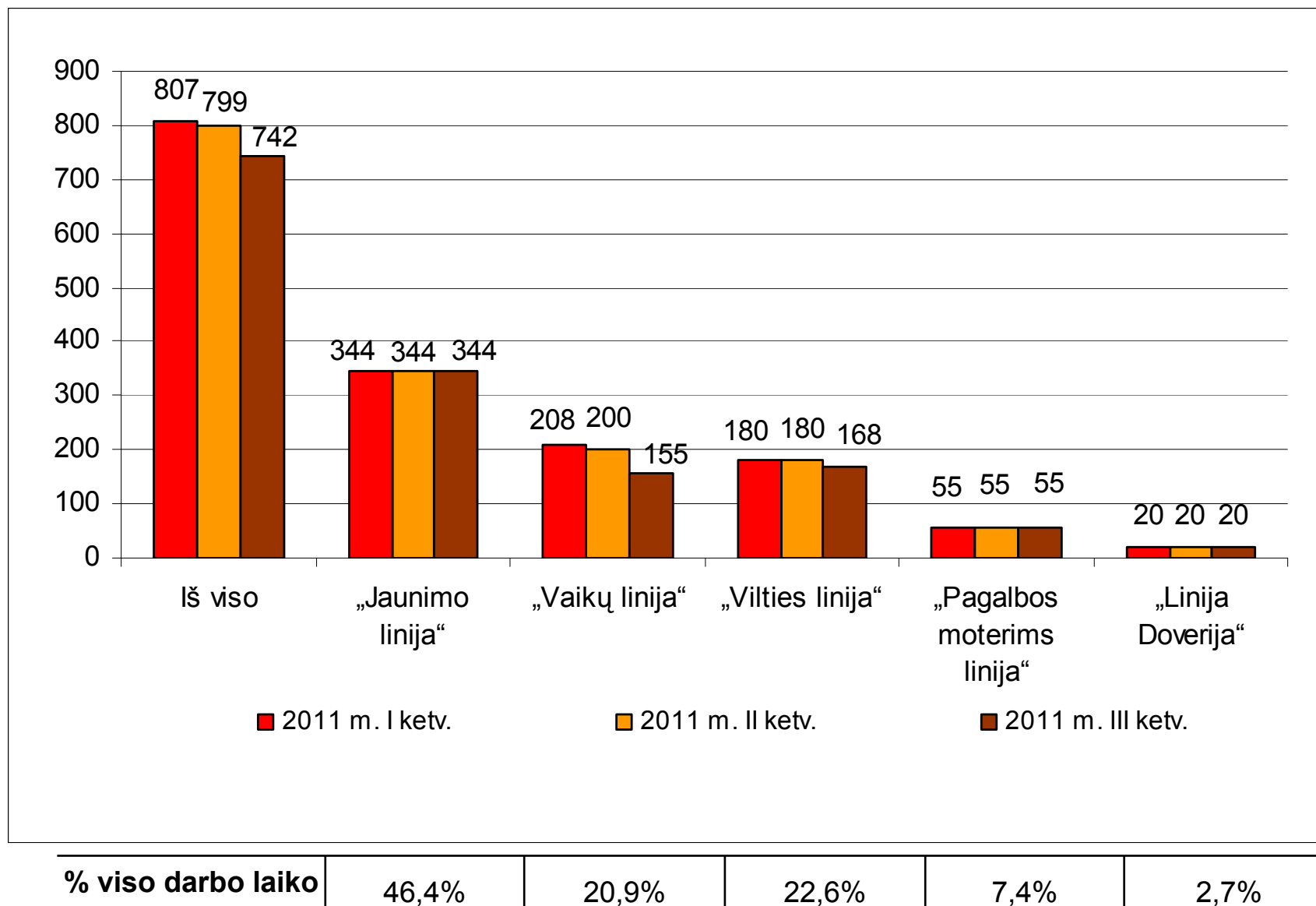
12,4%

*Pastaba: „Vaikų linijos“ duomenys bus atnaujinti artimiausiu metu.*



**LIETUVOS TELEFONINIŲ  
PSICHOLOGINĖS PAGALBOS  
TARNYBŲ ASOCIACIJA**

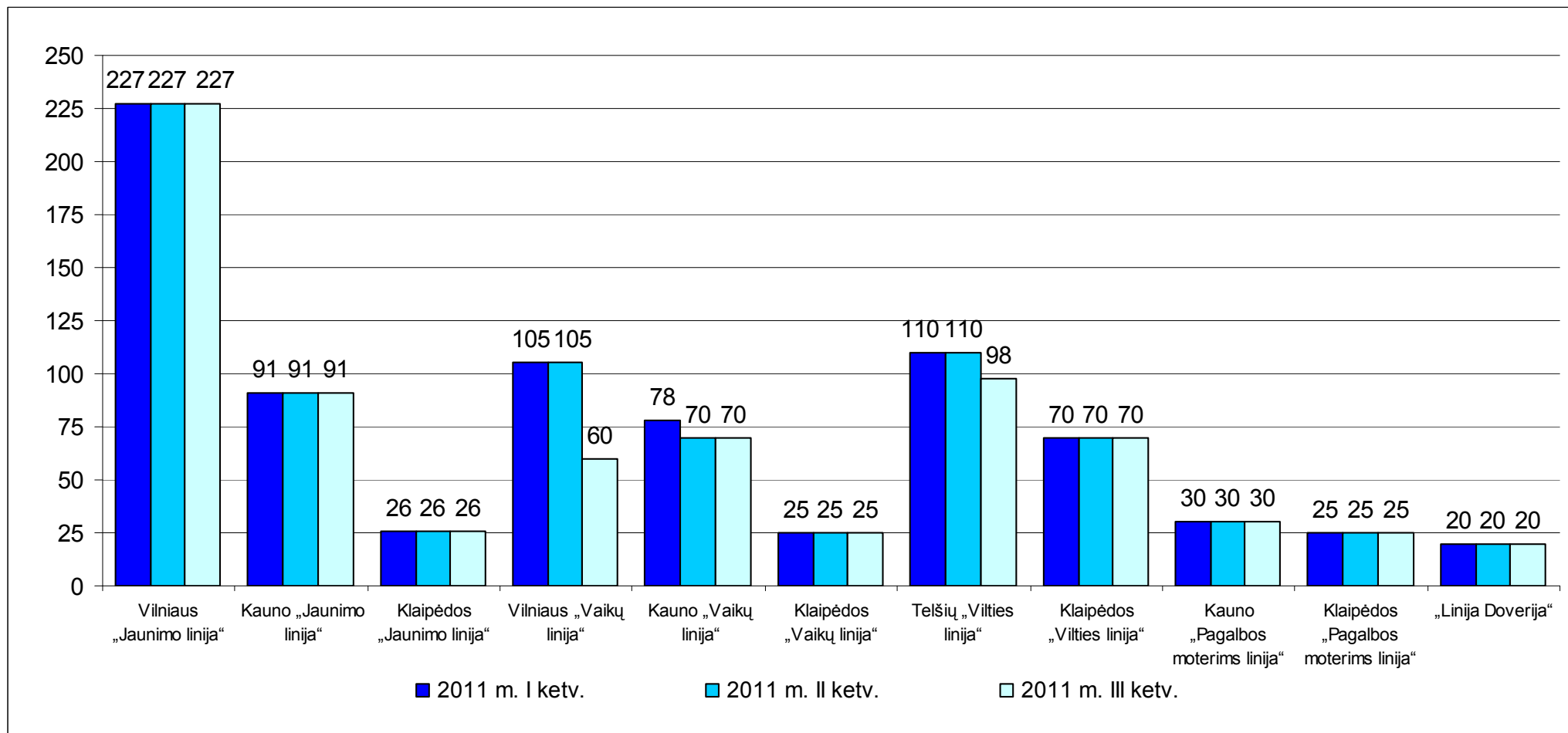
## Darbo laikas per savaitę (pagal linijas)





**LIETUVOS TELEFONINIŲ  
PSICHOLOGINĖS PAGALBOS  
TARNYBŲ ASOCIACIJA**

# Darbo laikas per savaitę (pagal tarnybas)

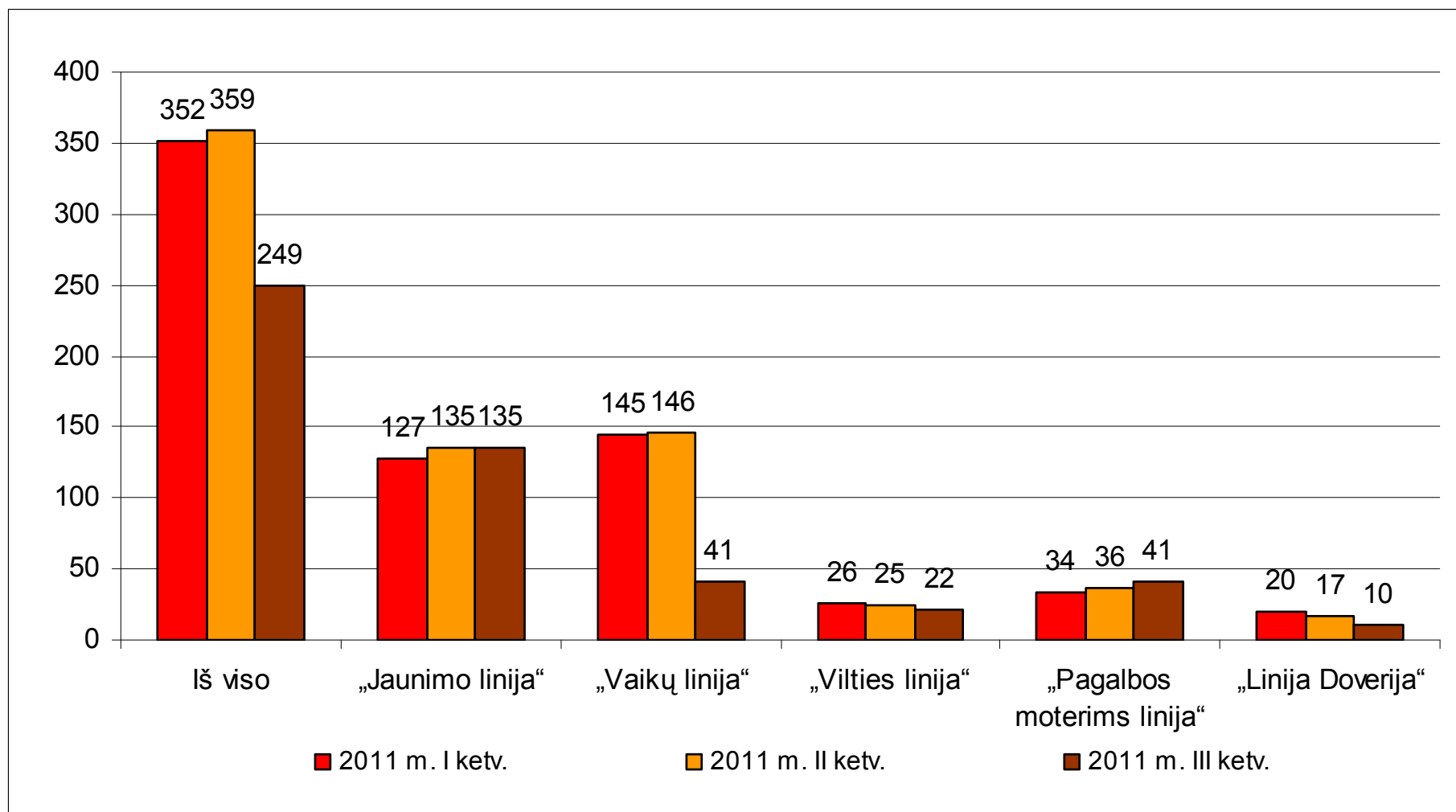


% viso darbo laiko	30,6%	12,3%	3,5%	8,1%	9,4%	3,4%	13,2%	9,4%	4,0%	3,4%	2,7%
--------------------	-------	-------	------	------	------	------	-------	------	------	------	------



**LIETUVOS TELEFONINIŲ  
PSICHOLOGINĖS PAGALBOS  
TARNYBŲ ASOCIACIJA**

## Konsultantų skaičius (pagal linijas)



**% visų konsultantų**

54,2%

16,5%

8,8%

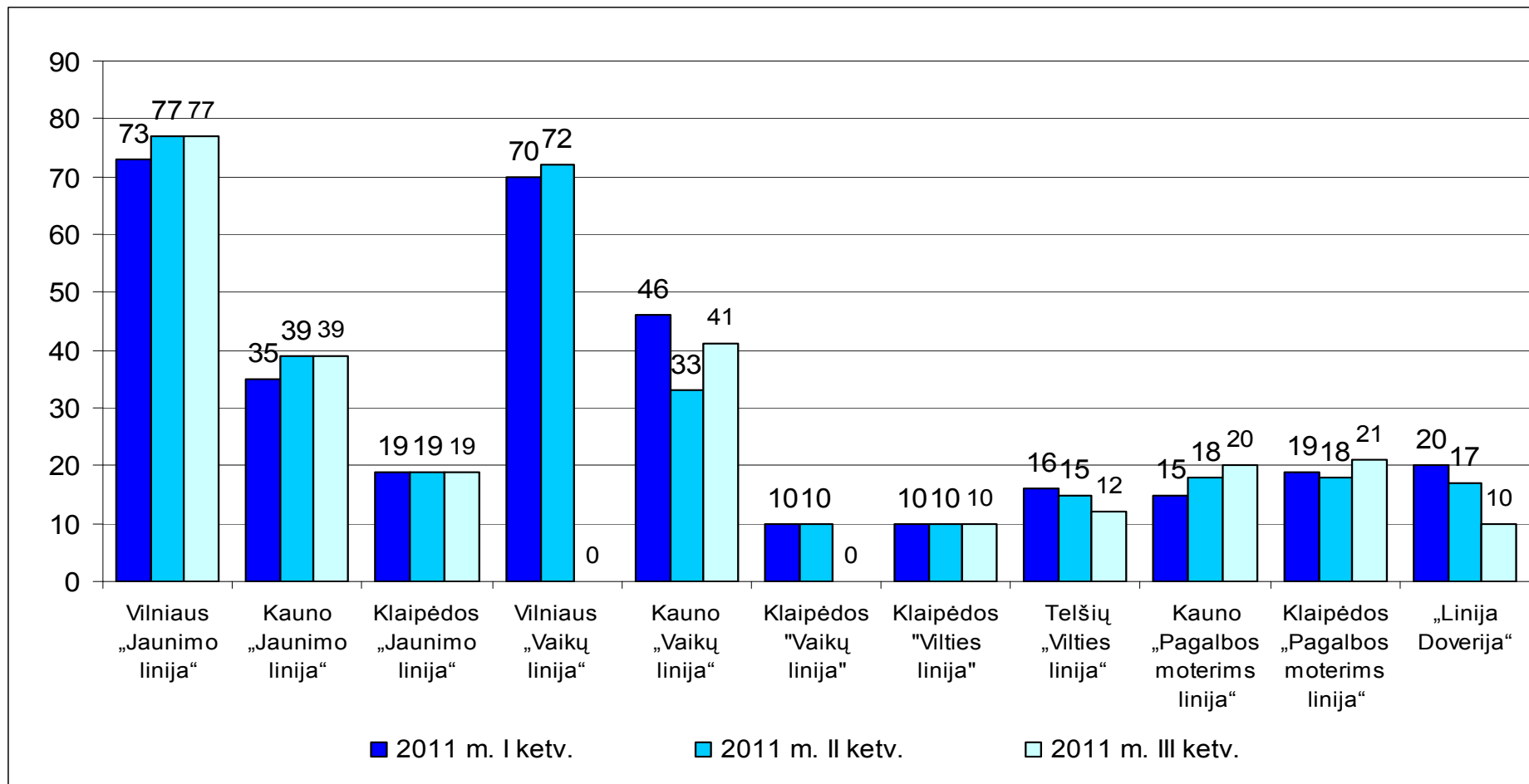
16,5%

4,0%

*Pastaba: „Vaikų linijos“ duomenys bus atnaujinti artimiausiu metu.*



## Konsultantų skaičius (pagal tarnybas)



% visų konsultantų	30,9%	15,7%	7,6%	-	16,5%	-	4,0%	4,8%	8,0%	8,4%	4,0%
--------------------	-------	-------	------	---	-------	---	------	------	------	------	------

*Pastaba: Vilniaus ir Klaipėdos „Vaikų linijos“ duomenys bus atnaujinti artimiausiu metu.*

\* Klaipėdos „Vaikų linijoje“ ir Klaipėdos „Vilties linijoje“ paramą teikia psichikos sveikatos profesionalai, kitose tarnybose - savanoriai