



**LIETUVOS TELEFONINIŲ
PSICHOLOGINĖS PAGALBOS
TARNYBŲ ASOCIACIJA**

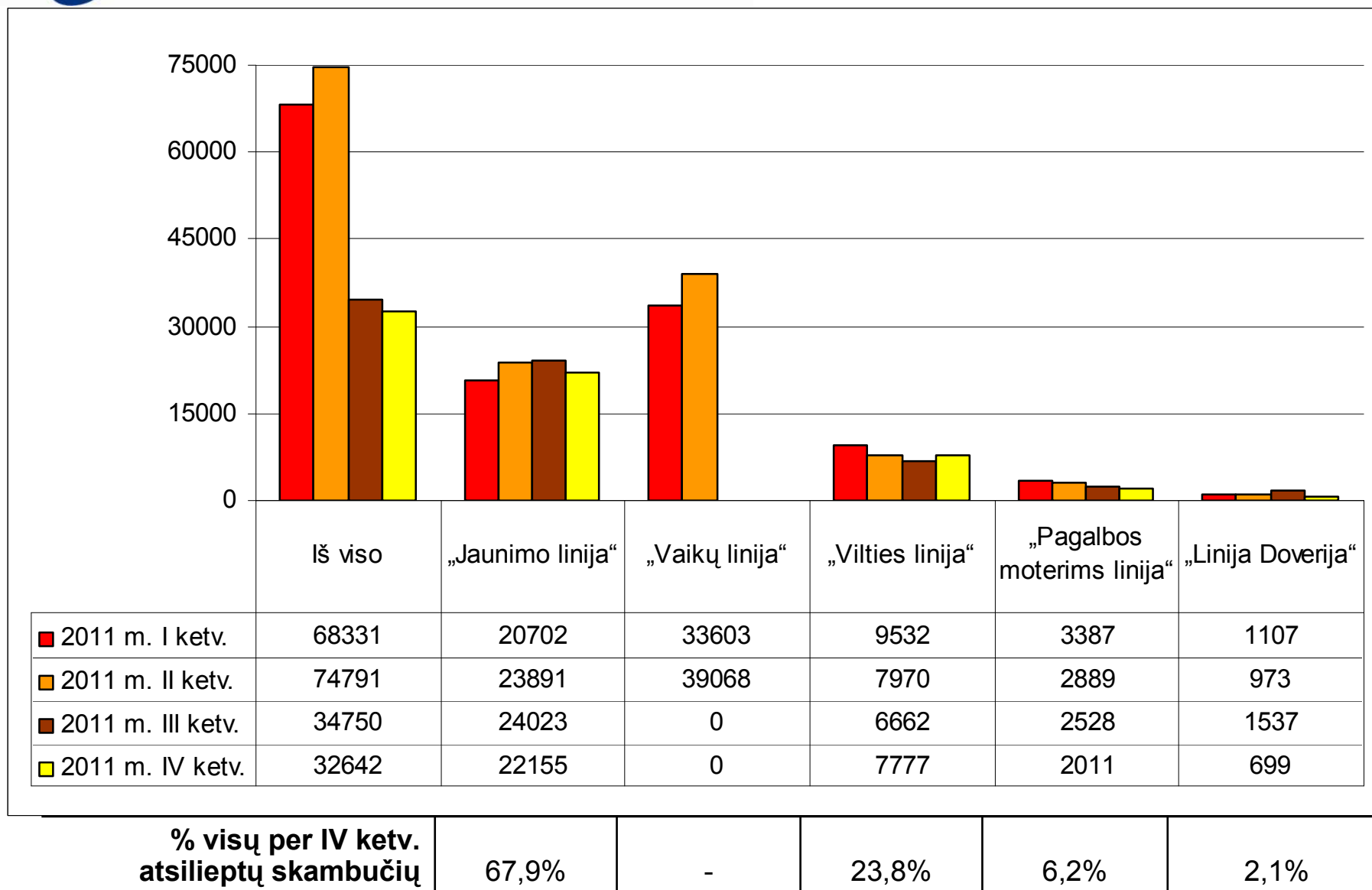
2011 m. IV ketv. statistika

*Parengė LTPPTA administratorė Jolanta Jarmolovičiūtė,
867528136, info@klausau.lt*



**LIETUVOS TELEFONINIŲ
PSICHOLOGINĖS PAGALBOS
TARNYBŲ ASOCIACIJA**

Atsiliepti skambučiai (pagal linijas)

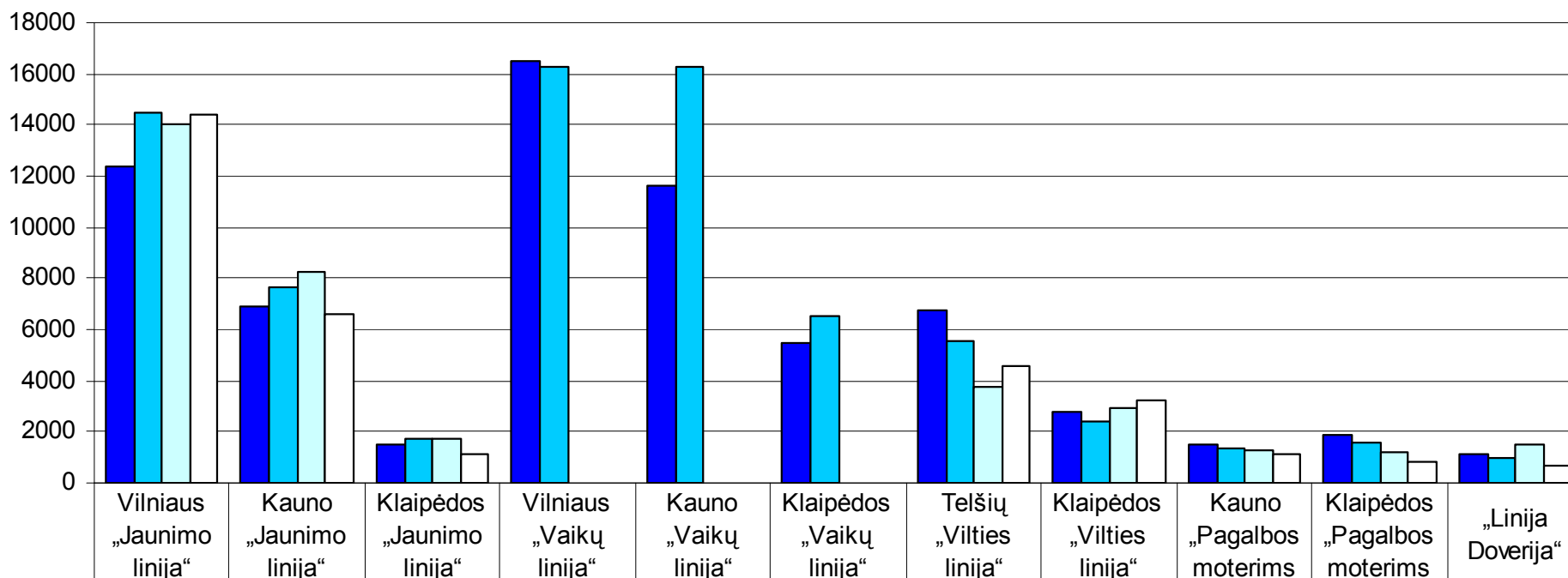


Pastaba: „Vaikų linijos“ duomenys bus atnaujinti artimiausiu metu.



**LIETUVOS TELEFONINIŲ
PSICHOLOGINĖS PAGALBOS
TARNYBŲ ASOCIACIJA**

Atsiliepti skambučiai (pagal tarnybas)



■ 2011 m. I ketv.	12346	6879	1477	16474	11627	5502	6754	2778	1487	1900	1107
■ 2011 m. II ketv.	14498	7631	1762	16301	16272	6495	5575	2395	1342	1547	973
□ 2011 m. III ketv.	14026	8261	1736	0	0	0	3773	2889	1311	1217	1537
□ 2011 m. IV ketv.	14394	6616	1145	0	0	0	4587	3190	1155	856	699

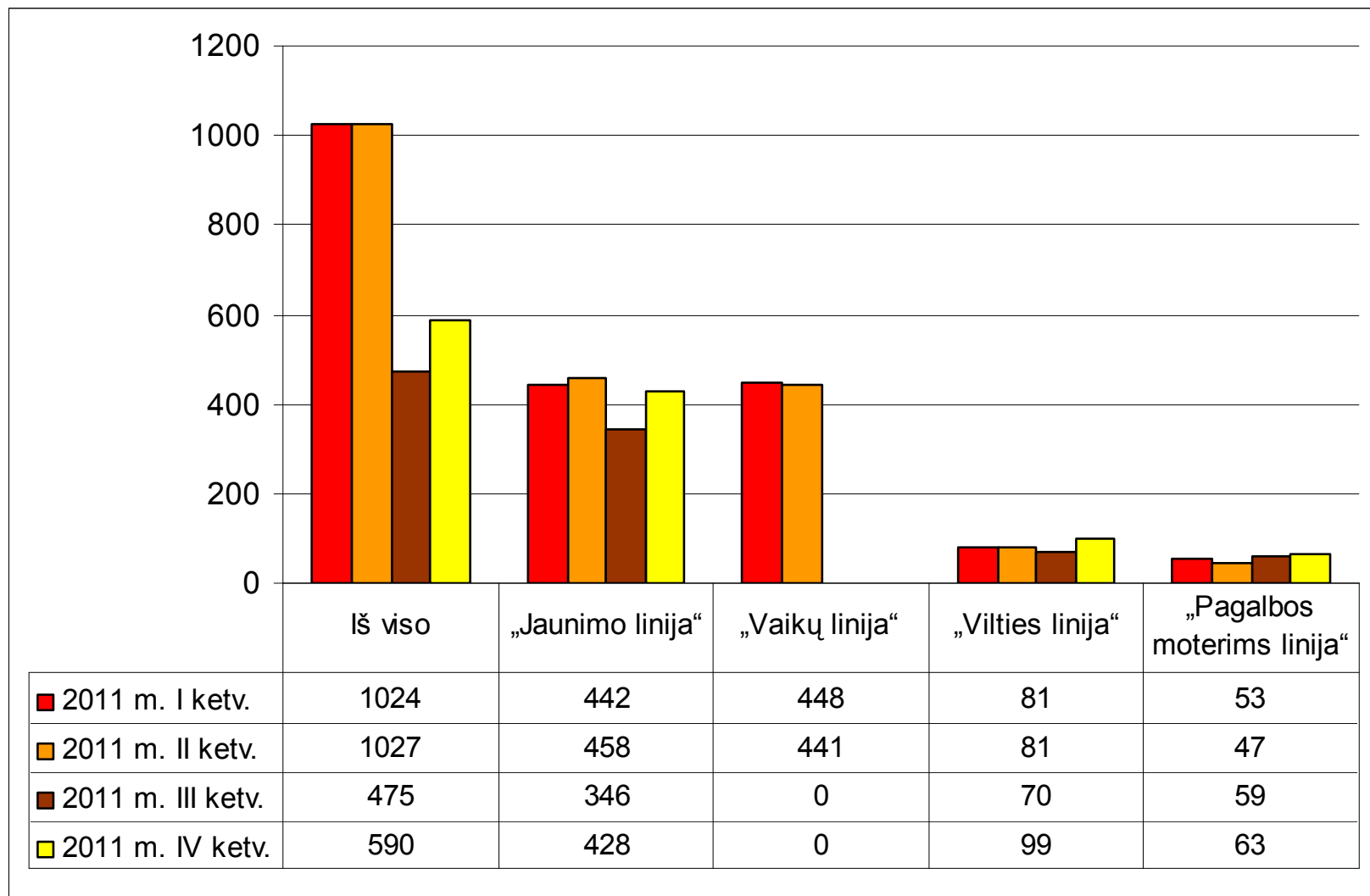
% visų atsilieptų skambučių	44,1%	20,3%	3,5%	-	-	-	14,1%	9,8%	3,5%	2,6%	2,1%
-----------------------------	-------	-------	------	---	---	---	-------	------	------	------	------

Pastaba: „Vaikų linijos“ duomenys bus atnaujinti artimiausiu metu.



**LIETUVOS TELEFONINIŲ
PSICHOLOGINĖS PAGALBOS
TARNYBŲ ASOCIACIJA**

Atrašyti laiškai (pagal linijas)



% visų atrašytų laiškų

72,5%

-

16,8%

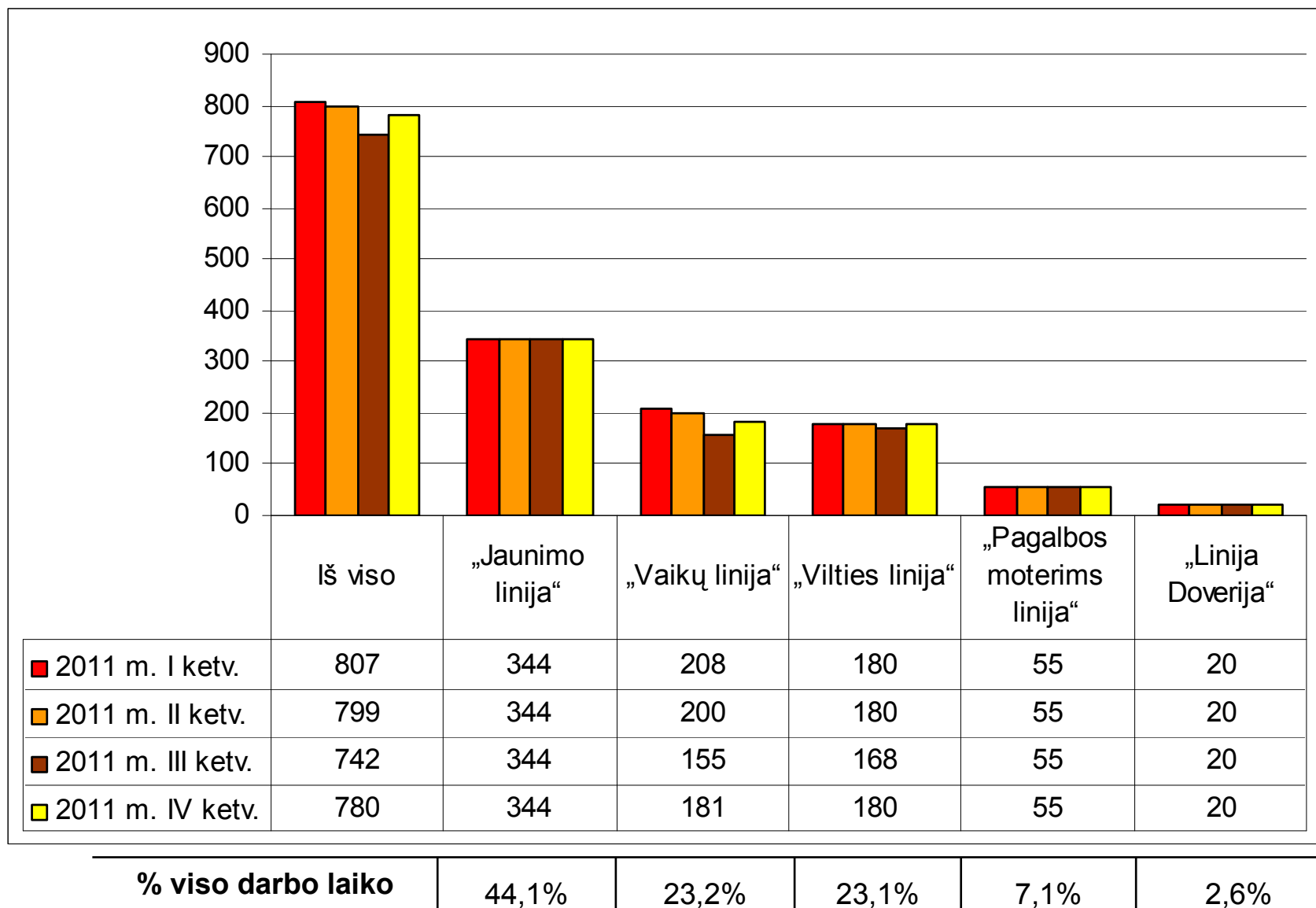
10,7%

Pastaba: „Vaikų linijos“ duomenys bus atnaujinti artimiausiu metu.



**LIETUVOS TELEFONINIŲ
PSICHOLOGINĖS PAGALBOS
TARNYBŲ ASOCIACIJA**

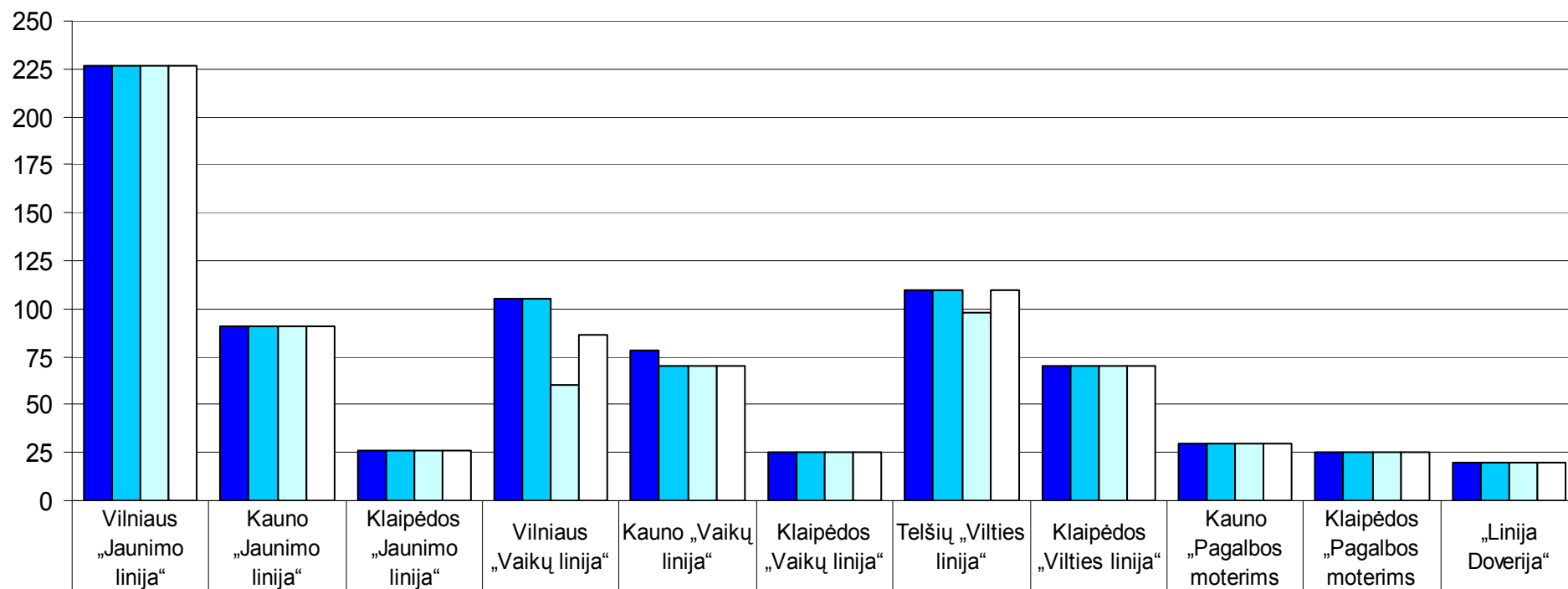
Darbo laikas per savaitę (pagal linijas)





**LIETUVOS TELEFONINIŲ
PSICHOLOGINĖS PAGALBOS
TARNYBŲ ASOCIACIJA**

Darbo laikas per savaitę (pagal tarnybas)



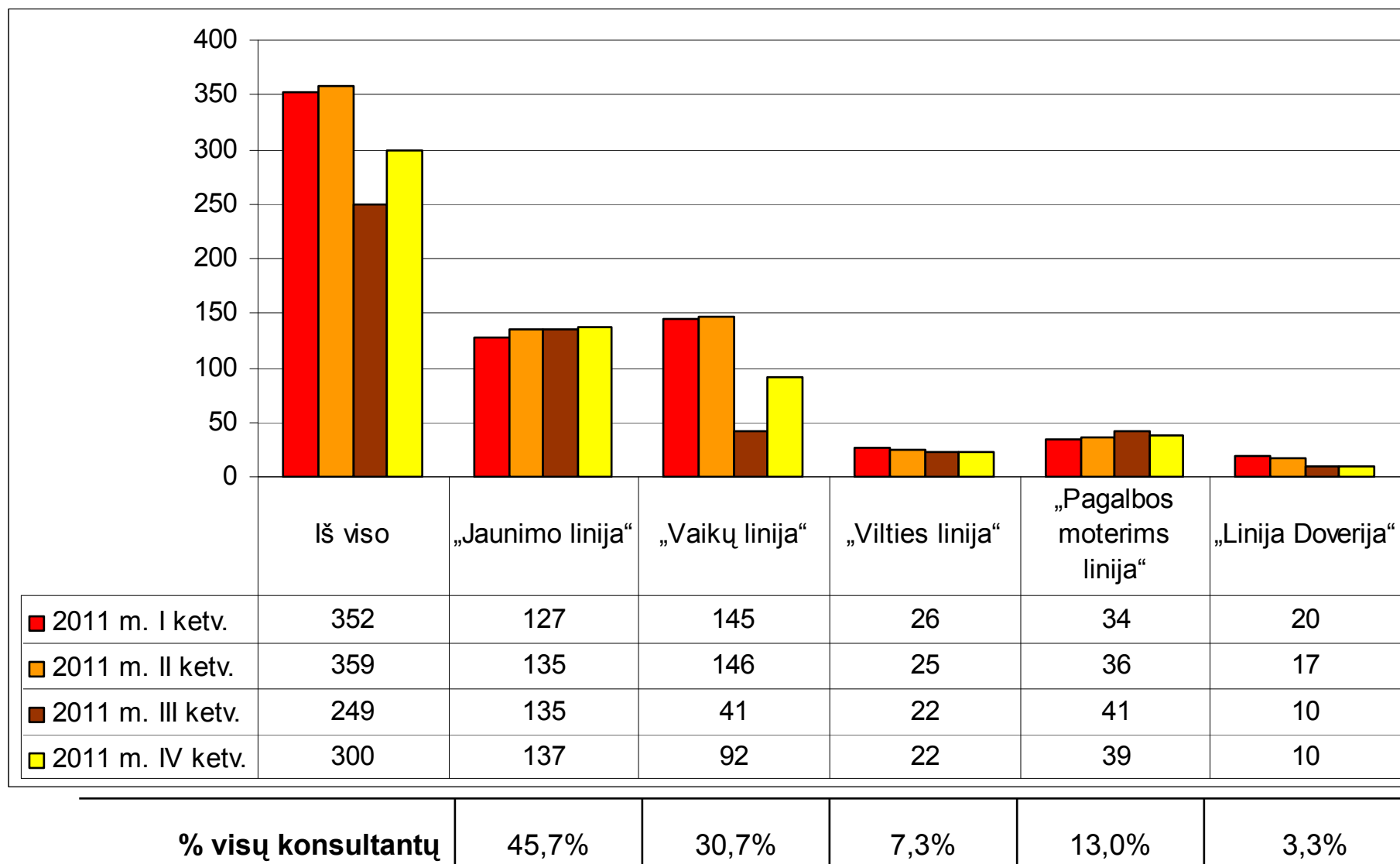
■ 2011 m. I ketv.	227	91	26	105	78	25	110	70	30	25	20
■ 2011 m. II ketv.	227	91	26	105	70	25	110	70	30	25	20
□ 2011 m. III ketv.	227	91	26	60	70	25	98	70	30	25	20
□ 2011 m. IV ketv.	227	91	26	86	70	25	110	70	30	25	20

% viso darbo laiko	29,1%	11,7%	3,3%	11,0%	9,0%	3,2%	14,1%	9,0%	3,8%	3,2%	2,6%
---------------------------	-------	-------	------	-------	------	------	-------	------	------	------	------



**LIETUVOS TELEFONINIŲ
PSICHOLOGINĖS PAGALBOS
TARNYBŲ ASOCIACIJA**

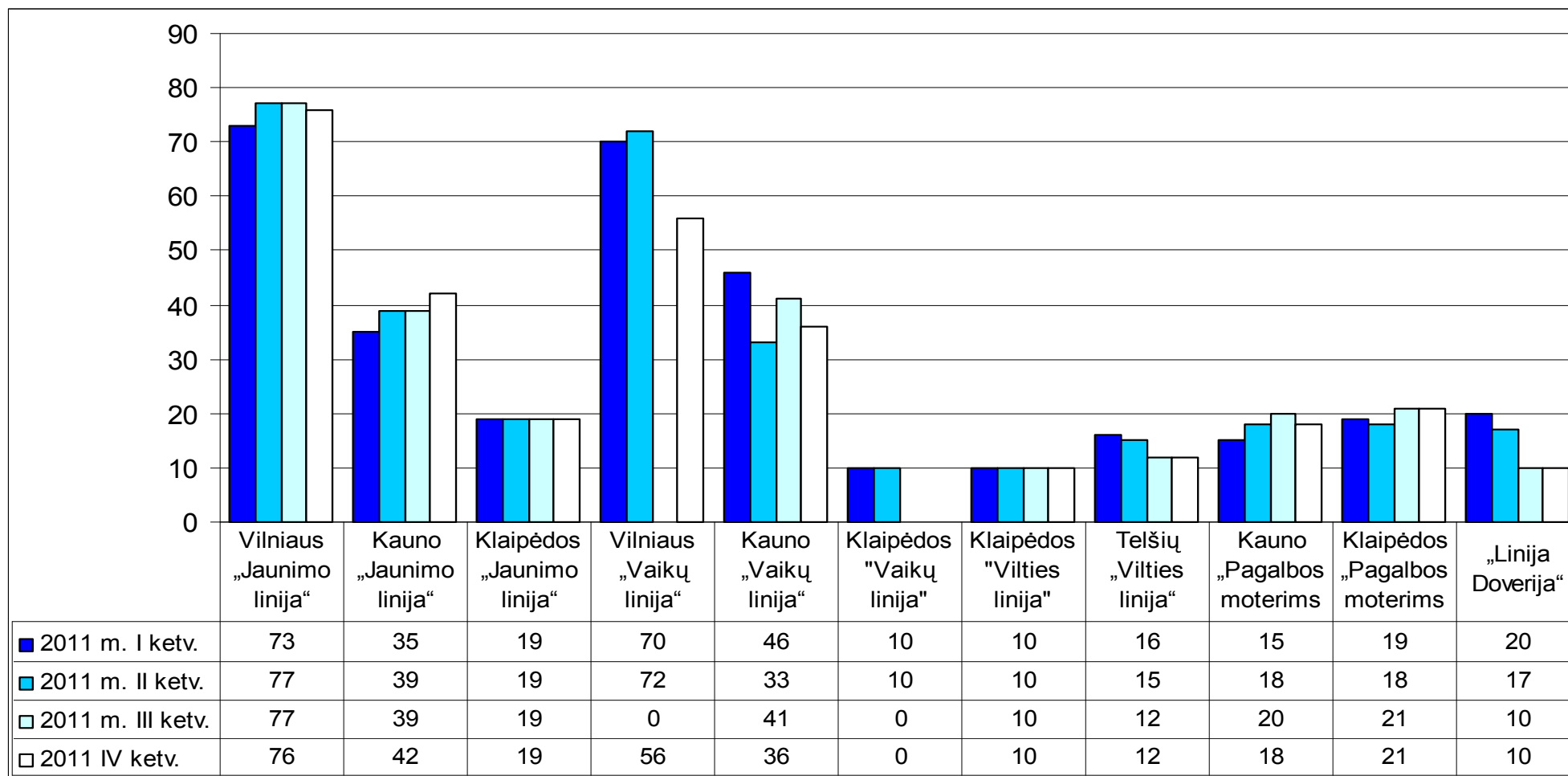
Konsultantų skaičius (pagal linijas)



Pastaba: „Vaikų linijos“ duomenys bus atnaujinti artimiausiu metu.



Konsultantų skaičius (pagal tarnybas)



% visų konsultantų	25,3%	14,0%	6,3%	18,7%	12,0%	-	3,3%	4,0%	6,0%	7,0%	3,3%
--------------------	-------	-------	------	-------	-------	---	------	------	------	------	------

Pastaba: Vilniaus ir Klaipėdos „Vaikų linijos“ duomenys bus atnaujinti artimiausiu metu.

* Klaipėdos „Vaikų linijoje“ ir Klaipėdos „Vilties linijoje“ paramą teikia psichikos sveikatos profesionalai, kitose tarnybose - savanoriai