



LIETUVOS TELEFONINIŲ
PSICHOLOGINĖS PAGALBOS
TARNYBŲ ASOCIACIJA

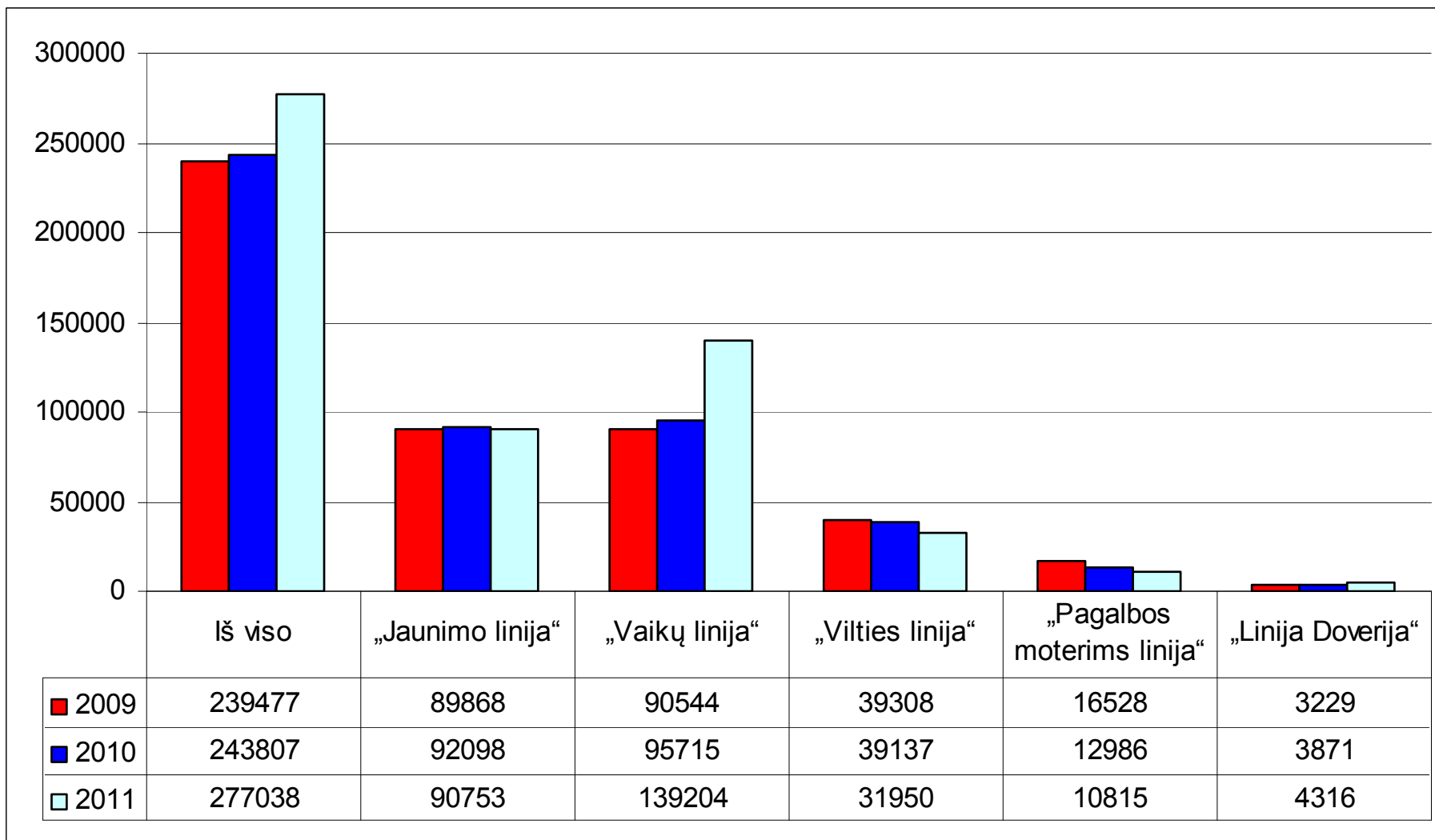
2011 metų statistika

*Parengė LTPPTA administratorė Jolanta Jarmolovičiūtė,
867528136, info@klausau.lt*



**LIETUVOS TELEFONINIŲ
PSICHOLOGINĖS PAGALBOS
TARNYBŲ ASOCIACIJA**

Atsiliepti skambučiai (pagal linijas)



Pokytis

13,6%

-1,5%

45,4%

-18,4%

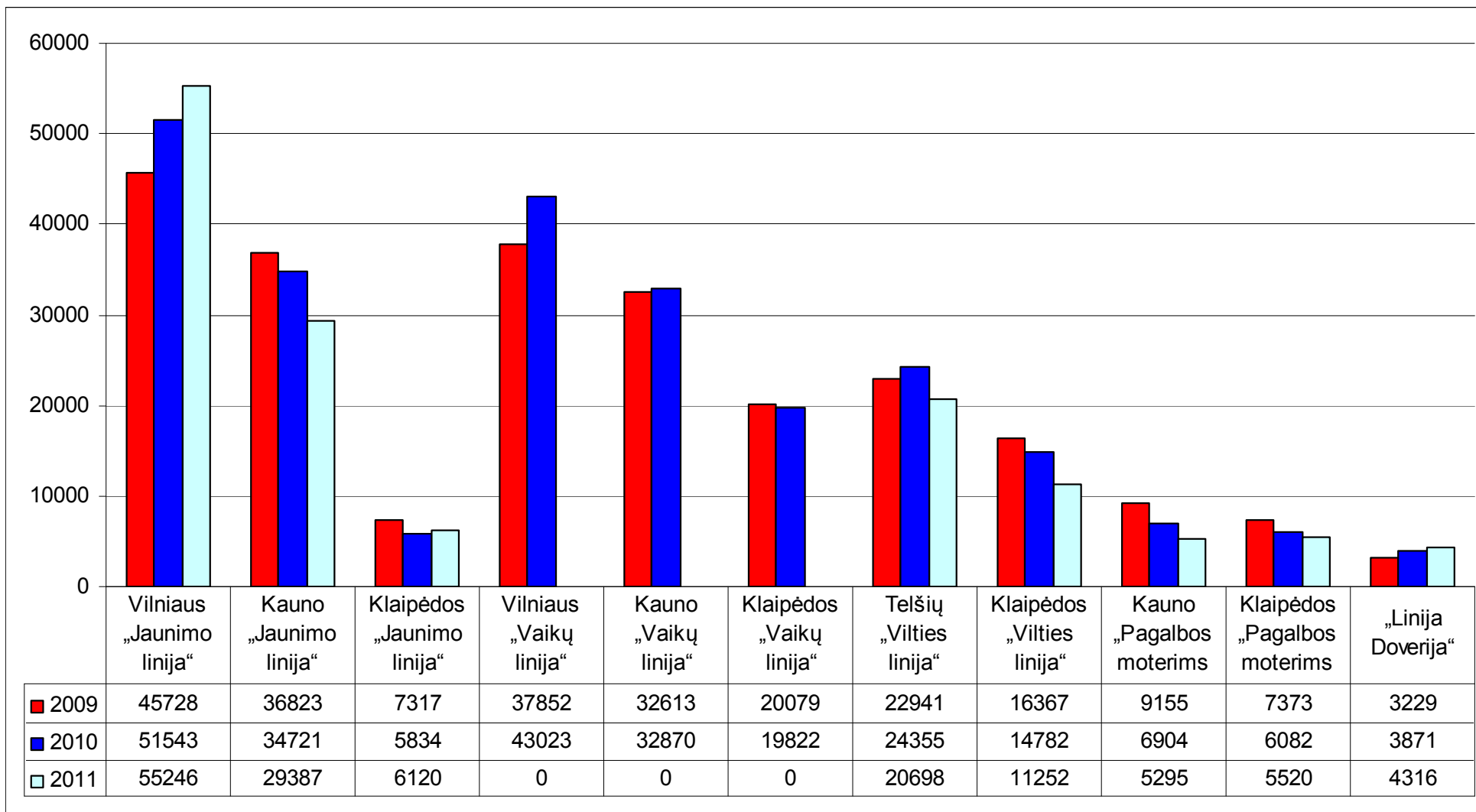
-16,7%

11,5%



**LIETUVOS TELEFONINIŲ
PSICHOLOGINĖS PAGALBOS
TARNYBŲ ASOCIACIJA**

Atsiliepti skambučiai (pagal tarnybas)



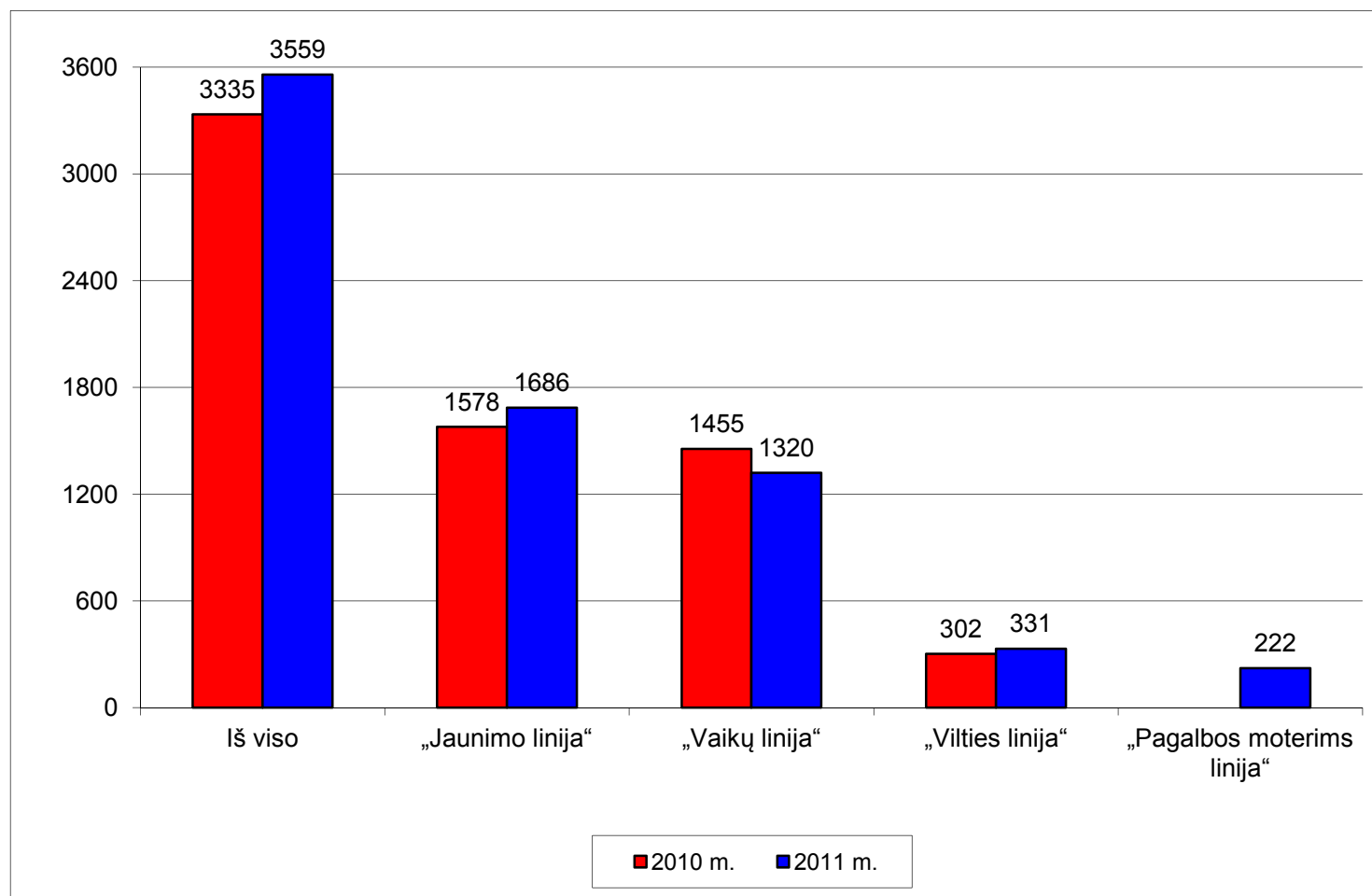
Pokytis	7,2%	-15,4%	4,9%	-	-	-	-15,0%	-23,9%	-22,3%	-9,2%	11,5%
----------------	------	--------	------	---	---	---	--------	--------	--------	-------	-------

Pastaba: „Vaikų linijos“ duomenys bus atnaujinti artimiausiu metu.



LIETUVOS TELEFONINIŲ
PSICHOLOGINĖS PAGALBOS
TARNYBŲ ASOCIACIJA

Atrašyti laiškai 2010 m. (pagal linijas)



Pokytis

6,7 %

6,8%

-9,3%

9,6%

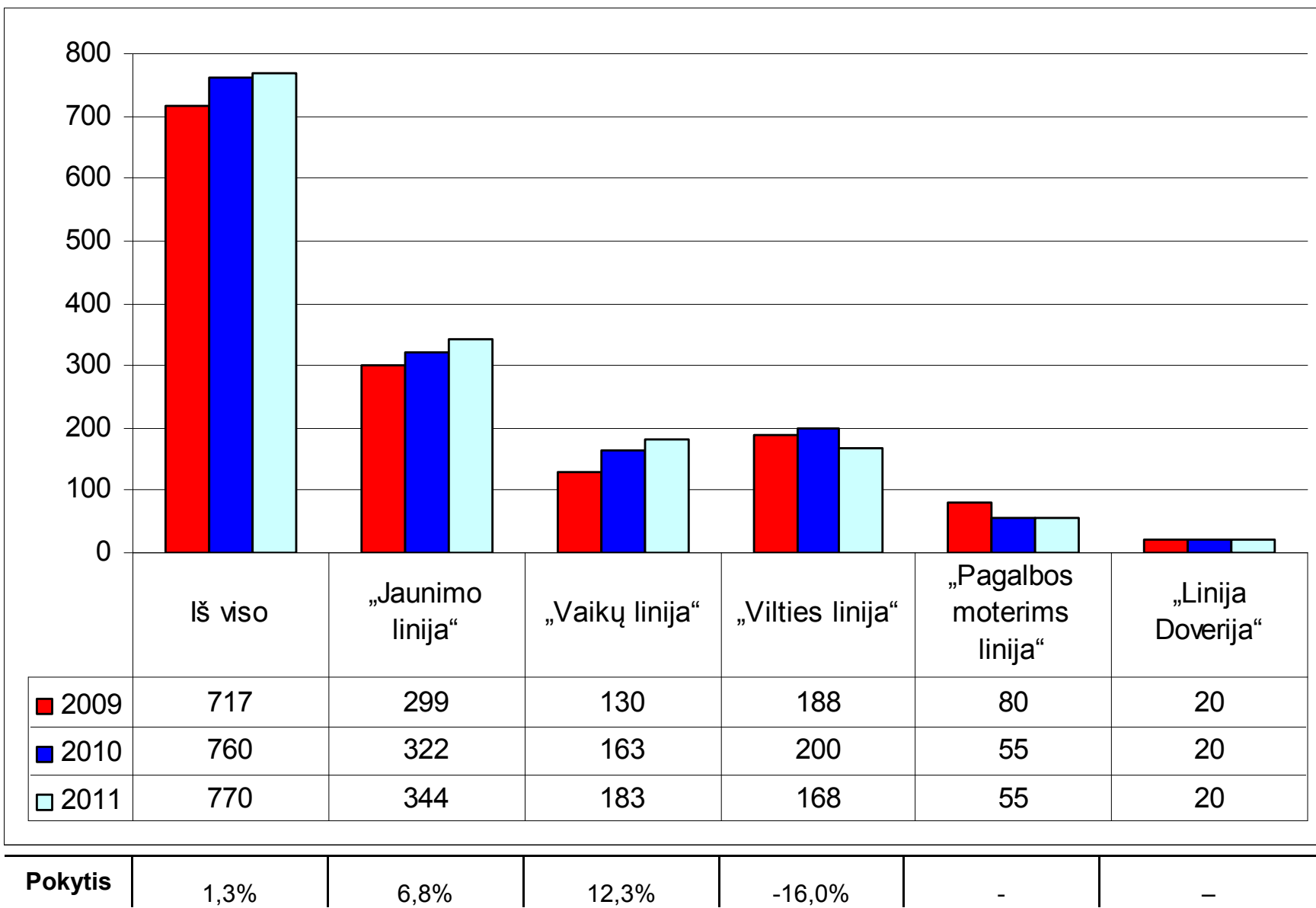
-

Pastaba: „Pagalbos moterims“ linija paramą internetu teikia nuo 2011 m.



**LIETUVOS TELEFONINIŲ
PSICHOLOGINĖS PAGALBOS
TARNYBŲ ASOCIACIJA**

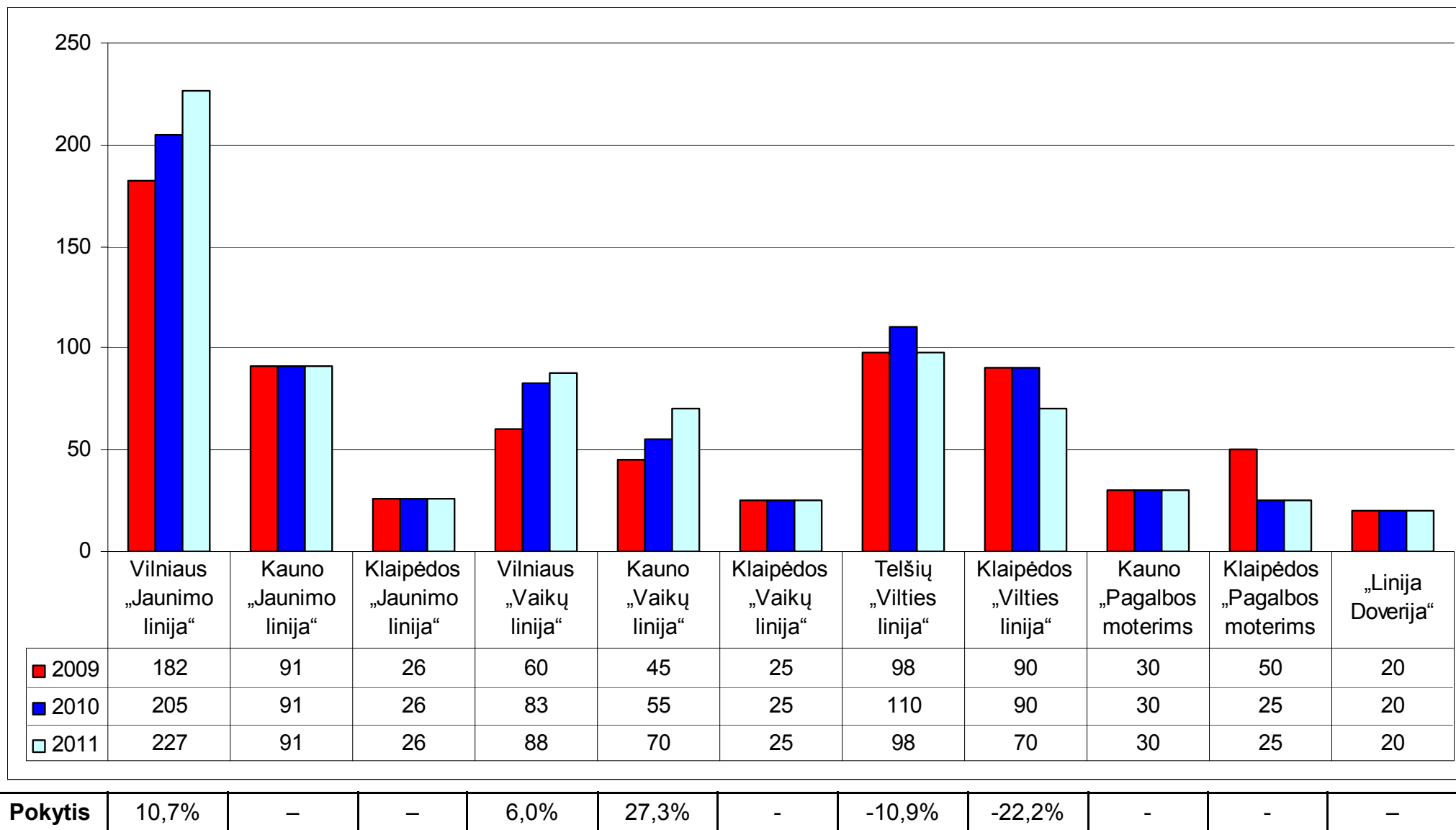
Darbo laikas per savaitę (pagal linijas)





**LIETUVOS TELEFONINIŲ
PSICHOLOGINĖS PAGALBOS
TARNYBŲ ASOCIACIJA**

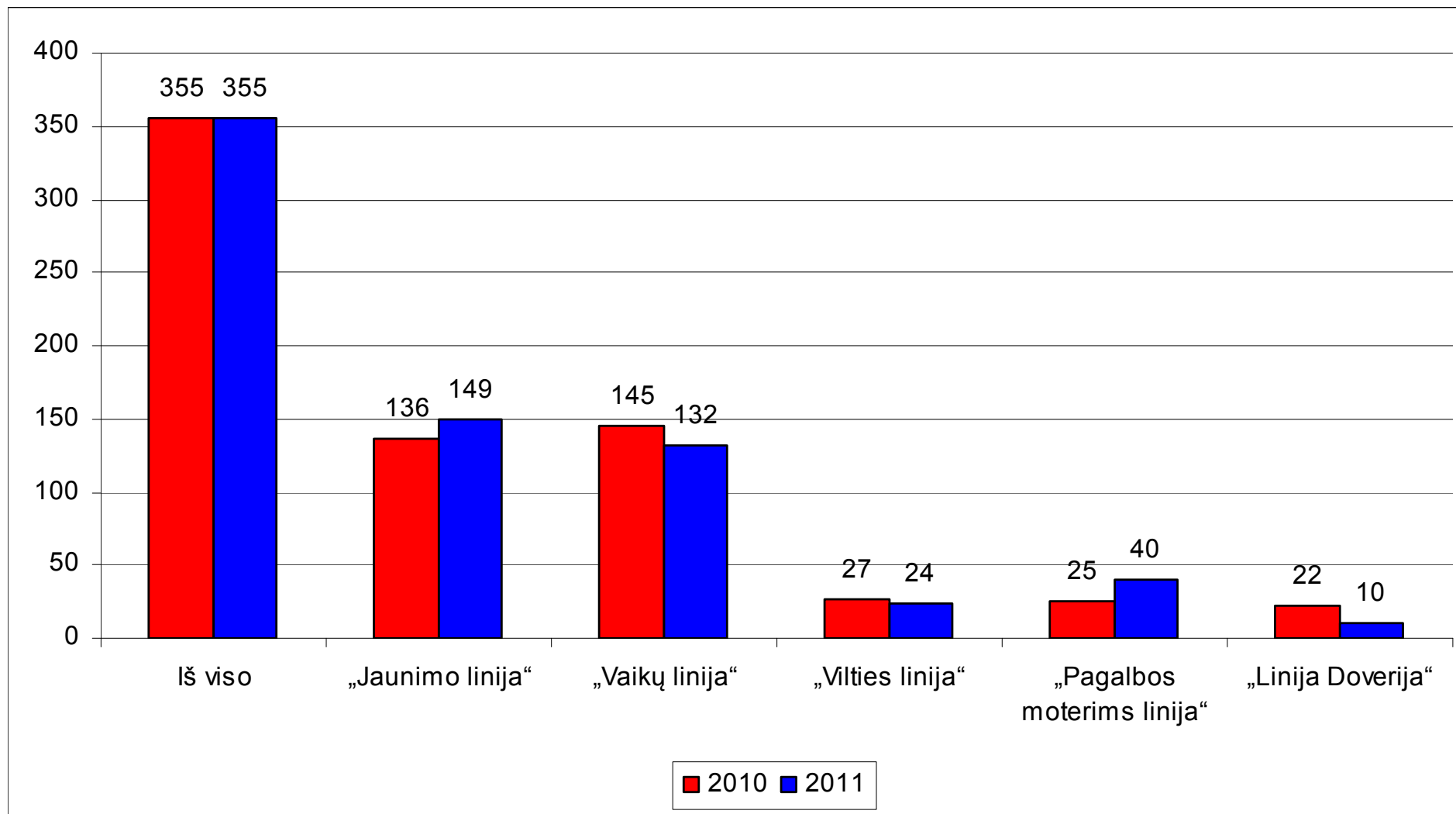
Darbo laikas per savaitę (pagal tarnybas)





**LIETUVOS TELEFONINIŲ
PSICHOLOGINĖS PAGALBOS
TARNYBŲ ASOCIACIJA**

Konsultantų skaičius 2011 m. (pagal linijas)



Pokytis

-

9,6%

-9,0%

-11,1%

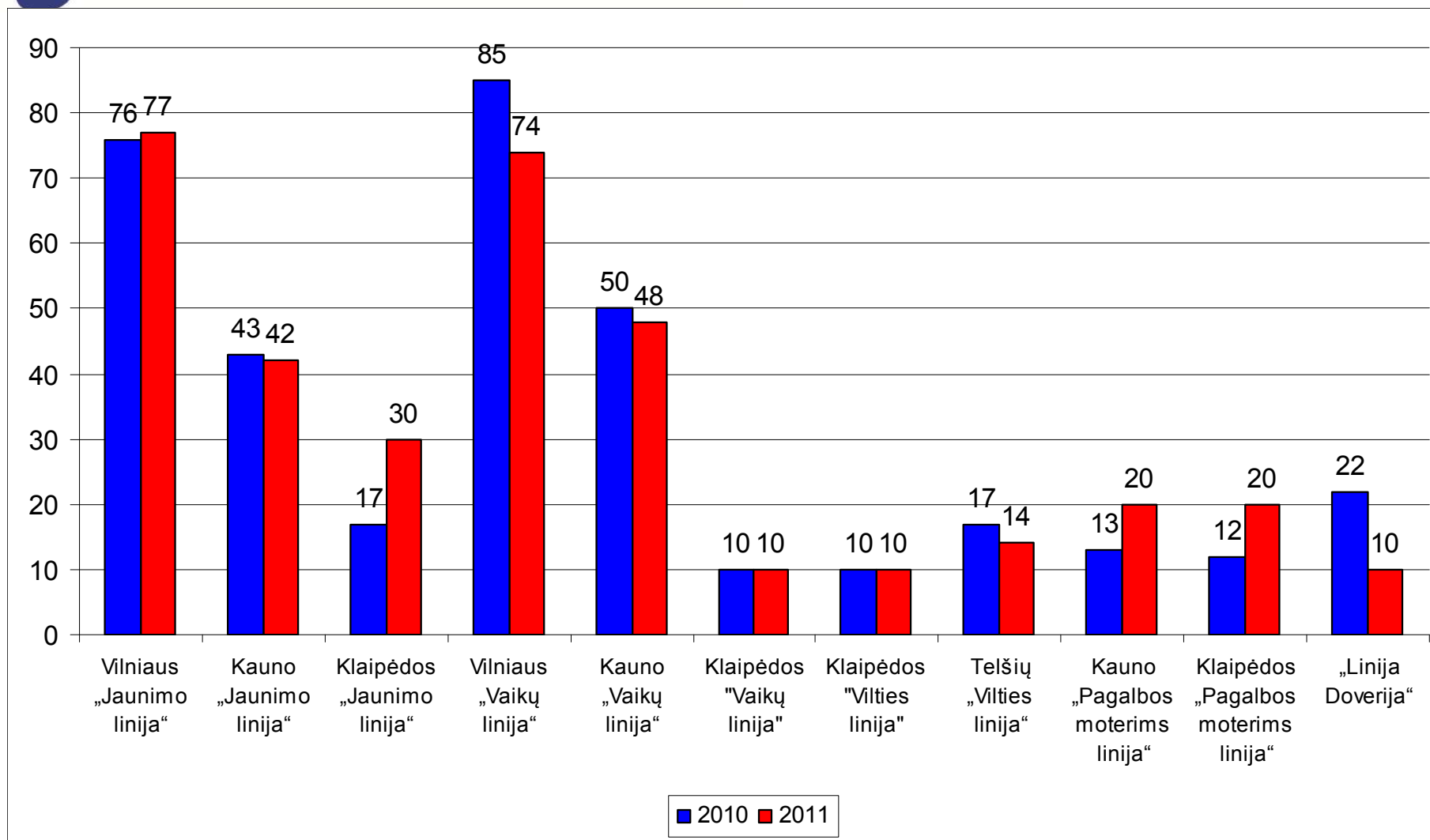
60,0%

-54,5%



**LIETUVOS TELEFONINIŲ
PSICHOLOGINĖS PAGALBOS
TARNYBŲ ASOCIACIJA**

**Konsultantų skaičius 2011 m.
(pagal tarnybas)**



Pokytis

1,3%

-2,3%

76,5%

-12,9%

-4,0%

-

-

-17,6%

53,8%

66,7%

-54,5%

* Klaipėdos „Vaikų linijoje“ ir Klaipėdos „Vilties linijoje“ paramą teikia psichikos sveikatos profesionalai, kitose tarnybose - savanoriai